



SPACE TOWER

Potravinová skříň splní nejvyšší nároky

Informace k plánování

www.blum.com

 **blum**[®]

SPACE TOWER



Více volného prostoru v kuchyni

SPACE TOWER budí nadšení díky lehkému, snadnému přístupu, enormnímu množství místa pro zásoby, a dá se realizovat pro všemožné individuální potřeby zákazníků. Tato inteligentní potravinová skříň Vám tak bude při Vaší každodenní práci v kuchyni skvělým pomocníkem.

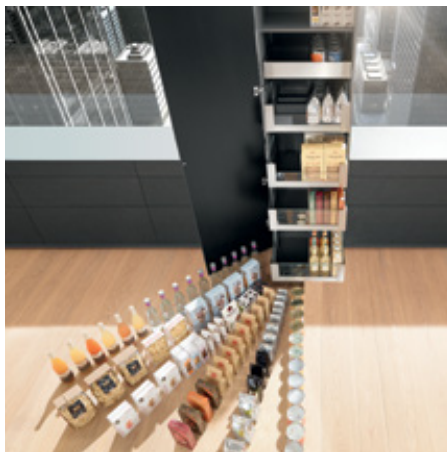
Charakteristika výrobku

- Variabilní potravinová skříň s vnitřními výsuvy
- V horní části s policemi a vnitřní zásuvkou
- Pohodlný přístup ze tří stran
- Výsuvy se otvírají každý zvlášť, poskytují kompletní výhled dovnitř a předměty odsud lehce vyndáte ven směrem vzhůru.
- Dokonce i plně naložené výsuvy Vás nadchnou díky snadné obsluze bez sebemenší námahy.
- Váše zásoby zde budou v bezpečí s vysokými zadními a bočními stěnami.
- Praktická vnitřní členění zajistí pořádek a přehlednost.
- Korpus můžete realizovat s variabilními rozměry.
- Vysoký komfort díky BLUMOTION pro zavírání měkce a tiše
- Kombinovatelné se SERVO-DRIVE
- Funkce TIP-ON možná pro bezúchytková čílka



Univerzální přístup

Každý jednotlivý výsuv se dá otvírat zvlášť a shora sem je zaručen vynikající výhled. Předměty vyzvednete nahoru s veškerým komfortem.



Spousta ukládaných předmětů

Každý výsuv sám unese zátěž až do celkové hmotnosti 70 kg a s variabilními systémy vnitřního dělení se dá uvnitř přehledně zorganizovat.



Univerzální možnosti

SPACE TOWER je variabilní z hlediska výšky, šířky i hloubky. Dá se tak výborně přizpůsobit i Vaším individuálním potřebám úložného prostoru.

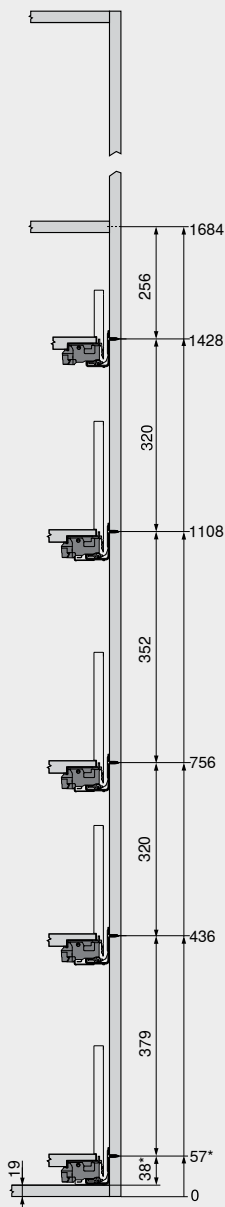
Správné typy kování a pozice vyvrtávaných montážních otvorů zjistíte velmi snadno s online konfigurátorem výrobků na adrese: www.blum.com/configurator

SPACE TOWER pro LEGRABOX

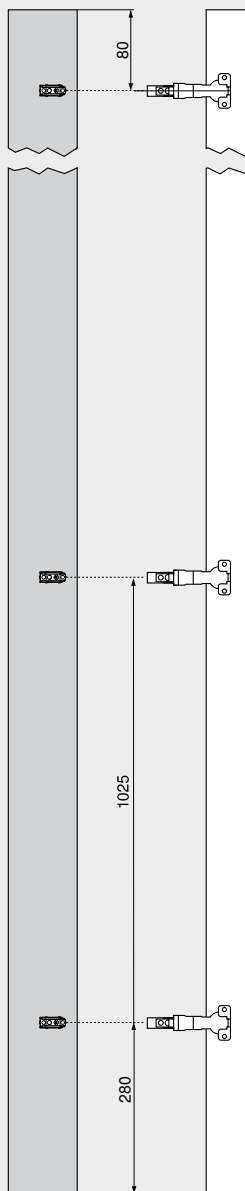


Plánování

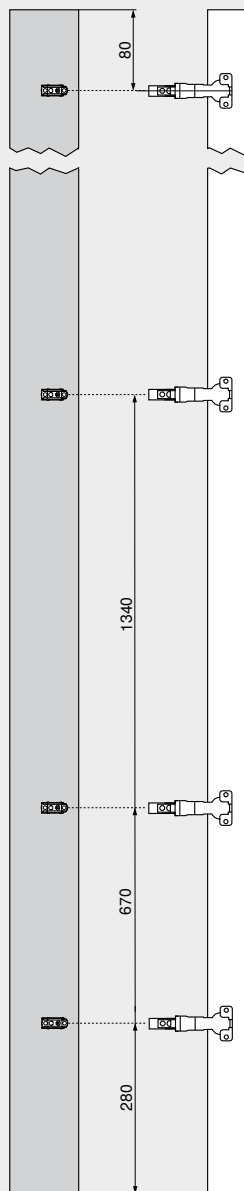
Doporučené nastavení pozice uvnitř korpusu



Doporučené parametry vyvrtávacích montážních otvorů – čilka



Doporučené parametry vyvrtávacích montážních otvorů – čilka



Doporučení

Vysoké skříně mají v nejvyšším patře korpusu praktickou polici, kam je zepředu výborný výhled.

Vnitřní zásuvka usnadní přístup z boku. Když sestojíte vnitřní zásuvku s vyšší zadní stěnou, nemohou pak uložené předměty vypadnout dozadu.

Rozličné varianty výšky usazení výsuvů ve skříně zajistí, aby byl i nad vysokými ukládanými předměty ještě dostatek místa.

Šířku korpusu dokonale využijete v kombinaci se závěsem CLIP TOP 155° s nulovým přesahem dveří.

V případě montáže závěsu nad výsuv je tedy možné usadit nejnižší výsuv až úplně dolů. Ještě i poslední centimetr prostoru se tak změní na užitečný úložný prostor.

* + 1 mm při instalaci korpusových lišt před smontováním korpusu



Počet závěsů



Počet závěsů závisí na hmotnosti čela a výšce čela.

Pro dobrou stabilitu by měly být závěsy co nejdále od sebe.

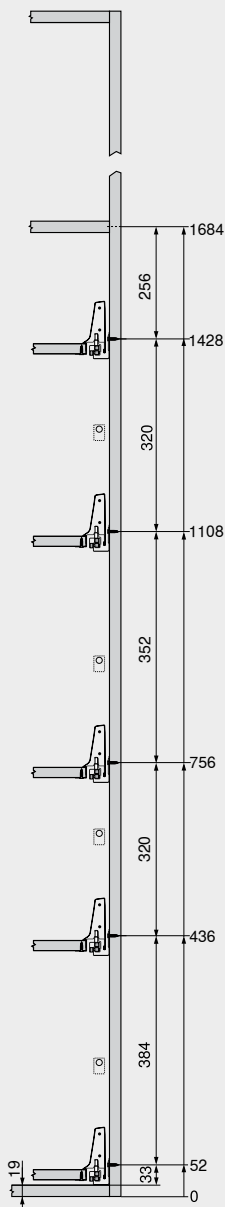
Údaje o zatížení a výšce se vztahují k šířce dveří 600 mm.

SPACE TOWER pro TANDEMBOX

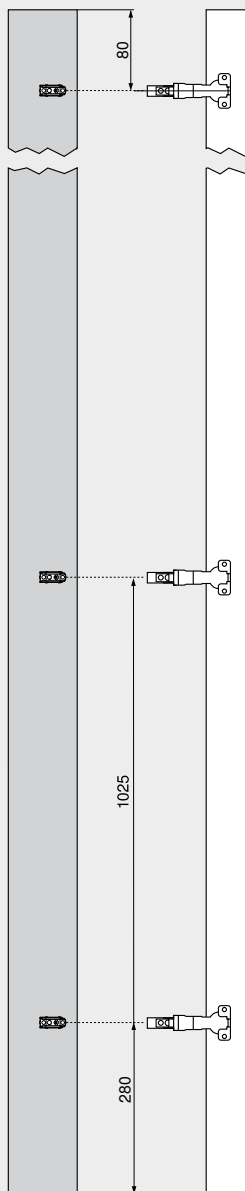


Plánování

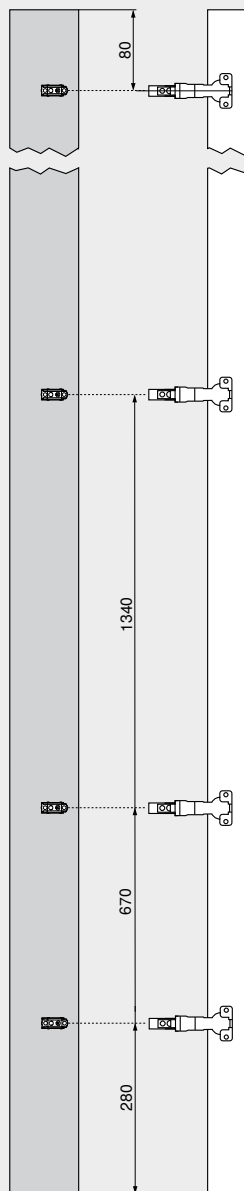
Doporučené nastavení pozice uvnitř korpusu



Doporučené parametry vyvrtávacích montážních otvorů – čilka



Doporučené parametry vyvrtávacích montážních otvorů – čilka



Doporučení

Vysoké skříně mají v nejvyšším patře korpusu praktickou polici, kam je zepředu výborný výhled.

Vnitřní zásuvka usnadní přístup z boku. Když sestojíte vnitřní zásuvku s vyšší zadní stěnou, nemohou pak uložené předměty vypadnout dozadu.

Rozličné varianty výšky usazení výsuvů ve skříní zajistí, aby byl i nad vysokými ukládanými předměty ještě dostatek místa.

Šířku korpusu dokonale využijete v kombinaci se závěsem CLIP TOP 155° s nulovým přesahem dveří.

V případě montáže závěsu nad výsuv je tedy možné usadit nejnižší výsuv až úplně dolů. Ještě i poslední centimetr prostoru se tak změní na užitečný úložný prostor.



Počet závěsů



Počet závěsů závisí na hmotnosti čela a výšce čela.

Pro dobrou stabilitu by měly být závěsy co nejdále od sebe.

Údaje o zatížení a výšce se vztahují k šířce dveří 600 mm.